

MANUALE TASCABILE DI (AUTO)SOVVERSIONE IN 6 MOSSE

www.politichegiovani.provincia.tn.it



PROVINCIA AUTONOMA DI TRENTO



In.Gio.Co. ha indagato nuovi modelli (economia della condivisione, riuso di spazi, normalità radicale) ed è finito a ripensare i modi. Modi di “fare progetti e politiche per (e con) i giovani” a partire dalla messa in discussione di abitudini e luoghi di comfort. Un’idea - abbozzata - di (auto)sovversione. Queste cartoline guardano alle trasformazioni profonde in corso. Sono un mezzo per cercare possibili soluzioni, pensato per passare di mano in mano, per non star fermo. Ognuno potrà sperimentare che uso farne per realizzare micro-rivoluzioni personali, di gruppo, di comunità. Le cartoline sono tenute insieme da un elastico, utile per “armare” la fronda capace di scagliare più lontano e più preciso il progetto, alla ricerca dell’innovazione intesa come produttrice di impatto sociale, come “possibilità dell’impossibile”. Il cambiamento passa da chi decide di “prendersi cura”, da chi sa fare ma soprattutto ha l’urgenza e la pazienza di osservare e ascoltare (per fare insieme ad altri). Il cambiamento è un atto di (auto)sovversione.

www.politichegiovani.provincia.tn.it



PERCHÈ I TEMPI STANNO CAMBIANDO

www.politichegiovani.provincia.tn.it



PROVINCIA AUTONOMA DI TRENTO



È in corso un cambiamento profondo della nostra società: in molte sue componenti – dalla famiglia all’impresa, dalle istituzioni alle associazioni – la produzione di capitale sociale e di sviluppo passeranno da percorsi profondamente diversi da quelli che abbiamo conosciuto. Per funzionare tutte le principali economie e imprese del futuro dovranno diventare, a modo loro, più collaborative. Il welfare tornerà sempre più nei luoghi di vita delle persone – casa, lavoro, tempo libero – e sarà determinante il coinvolgimento dei beneficiari. Sfumerà l’era del consumo di beni, di servizi standard e “finiti” ed emergerà l’era della personalizzazione e della coproduzione. La ricerca e le risorse per lo sviluppo guarderanno all’innovazione soprattutto in termini di impatto sociale. Le forme della partecipazione funzioneranno sempre più come aggregazioni pragmatiche di interessi che, coalizzandosi, definiranno di volta in volta il carattere pubblico del tema. Le regole del gioco saranno sempre più estreme: poche norme costituenti, realmente condivise, da una parte e molti patti e contratti da ridefinire in corso d’opera dall’altra.

www.politichegiovani.provincia.tn.it

IMPACT
HUB Trentino

SCOUTING



Guardandoti intorno e ascoltando le persone che conosci puoi essere una sorta di “talent scout” che intercetta idee progettuali. Potrebbe essere solo una scintilla, ma che – se sostenuta – può contribuire a risolvere nuovi e vecchi problemi del territorio o a sostenere la realizzazione dei desideri che esprime. I segnali possono essere molto diversi: un gruppo che inizia a incontrarsi con continuità, una persona che fa emergere un’attitudine particolare, un messaggio sui social, magari anche un evento conflittuale che apparentemente non trova soluzione. L’importante è non lasciarsi sfuggire, non farli cadere nel vuoto. Come? Mettendosi a disposizione, e soprattutto ascoltando: lasciando spazio alle persone, per renderle davvero protagoniste di qualcosa di nuovo e di importante.

“**CHE COSA
SUCCEDE DI NUOVO
SUL TERRITORIO?**”



SUPPORTO



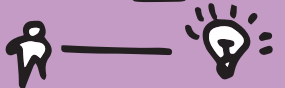
AGGREGAZIONE



OFFERTA
CULTURALE



IMPRESA



....

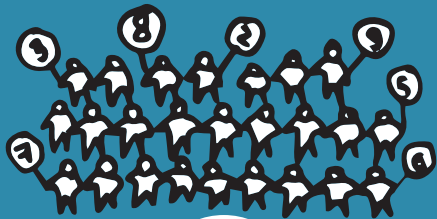
A volte per decollare anche le idee più interessanti hanno bisogno di supporto, di un necessario aiuto. Non è facile trovare “angeli custodi” delle progettualità disposti a dare una mano, ma quando succede si è già fatto un passo importante verso un buon risultato. Puoi sostenere le nuove idee mettendo a disposizione le tue competenze, le informazioni di cui sei in possesso, le tue reti o anche solo il tuo tempo per un confronto. Ma il contributo più prezioso che puoi dare è “metterle alla prova” con una serie di domande: il processo progettuale si alimenta nell’incontro con l’altro, che aiuta a identificare e scioglierne i nodi.

“**COME SOSTENERE
LA NASCITA DI
NUOVE IDEE?**”



Perché un'idea diventi un progetto è necessario un passaggio fondamentale: trovare le risorse che possano dare corpo ai sogni. Le condizioni che consentono di realizzare un progetto sono diverse: finanziamenti (attraverso bandi o altri canali), spazi (non solo edifici, anche aperti), agevolazioni (ad esempio che facciano l'ottenimento di un permesso), competenze tecniche (a volte strane, altre rispetto a quelle che ti aspetteresti), partnership (insieme è meglio). Mettendo in contatto le persone che hanno un'idea con queste energie contribuiscono alla nascita e al rafforzamento di nuovi progetti. Ma fai attenzione, perché spesso le risorse più interessanti sono nascoste e solo uno sguardo attento può riconoscerle.

“ **COME CONTRIBUIRE
A RENDERE FATTIBILE
UN'IDEA??** ”



CAMPAGNA DI PROMOZIONE

www.politichegiovanili.provincia.tn.it

I fattori che determinano il successo di un progetto sono diversi, ma sicuramente un'idea che è comprensibile – e in questo modo condivisa con altri – ha più probabilità di essere apprezzata e sostenuta. Puoi aiutare a rendere visibili i progetti, dando una mano a ideare e diffondere piccole “campagne di promozione”, utilizzando mezzi tradizionali (passaparola, riunioni) o più smart (social network, ma anche eventi che informino incuriosendo e divertendo). In questo modo chi abita o transita in un territorio può essere informato, ma anche esprimere il suo parere ed eventualmente prendere parte al progetto mettendo a disposizione nuove risorse.

“ **IN CHE MODO I NUOVI PROGETTI POSSONO AVERE SUCCESSO?** ”



SUCCESSO?



REALIZZAZIONE

Spesso anche un'idea molto brillante sostenuta da un progetto strutturato trova sulla propria strada intoppi che ne impediscono o rallentano la realizzazione. Puoi aiutare i promotori e il loro circuito a descrivere il punto di partenza (cosa c'era prima del progetto) e quello di arrivo desiderato (cosa dovrebbe esserci dopo il progetto). Verrà naturale elencare una serie di criteri per verificare l'andamento delle attività. Una volta avviato il progetto, puoi rilevare le fasi critiche (valutazione), segnalarle ai promotori e connetterli con chi può sostenerli per superarle o per cambiare, se serve, rotta in corsa.

“
COME SOSTENERE
LA REALIZZAZIONE
DEI PROGETTI?
”



Le politiche sono il risultato delle decisioni e delle azioni di una molteplicità di attori. Quelli pubblici (a diversi livelli) hanno un ruolo determinante, ma contribuiscono a costruire le politiche anche i soggetti privati (singoli o gruppi, con e senza fini di lucro). Anche tu sei un attore di politiche. Anche tu puoi partecipare a (e influire su) scelte che riguardano l'intera collettività. Riconoscendo il tuo ruolo di "facilitatore locale" con i soggetti organizzati che "sanno di fare politiche" puoi incidere sulle decisioni e sulle azioni che ne determinano i contorni. Puoi avere un ruolo ancora più determinante se riesci a funzionare come "connettore" e portare altre persone e gruppi a confrontarsi con i soggetti deputati al ruolo di policy making.

“**COME I PROGETTI
POSSONO COSTRUIRE
LE NUOVE POLITICHE?**”